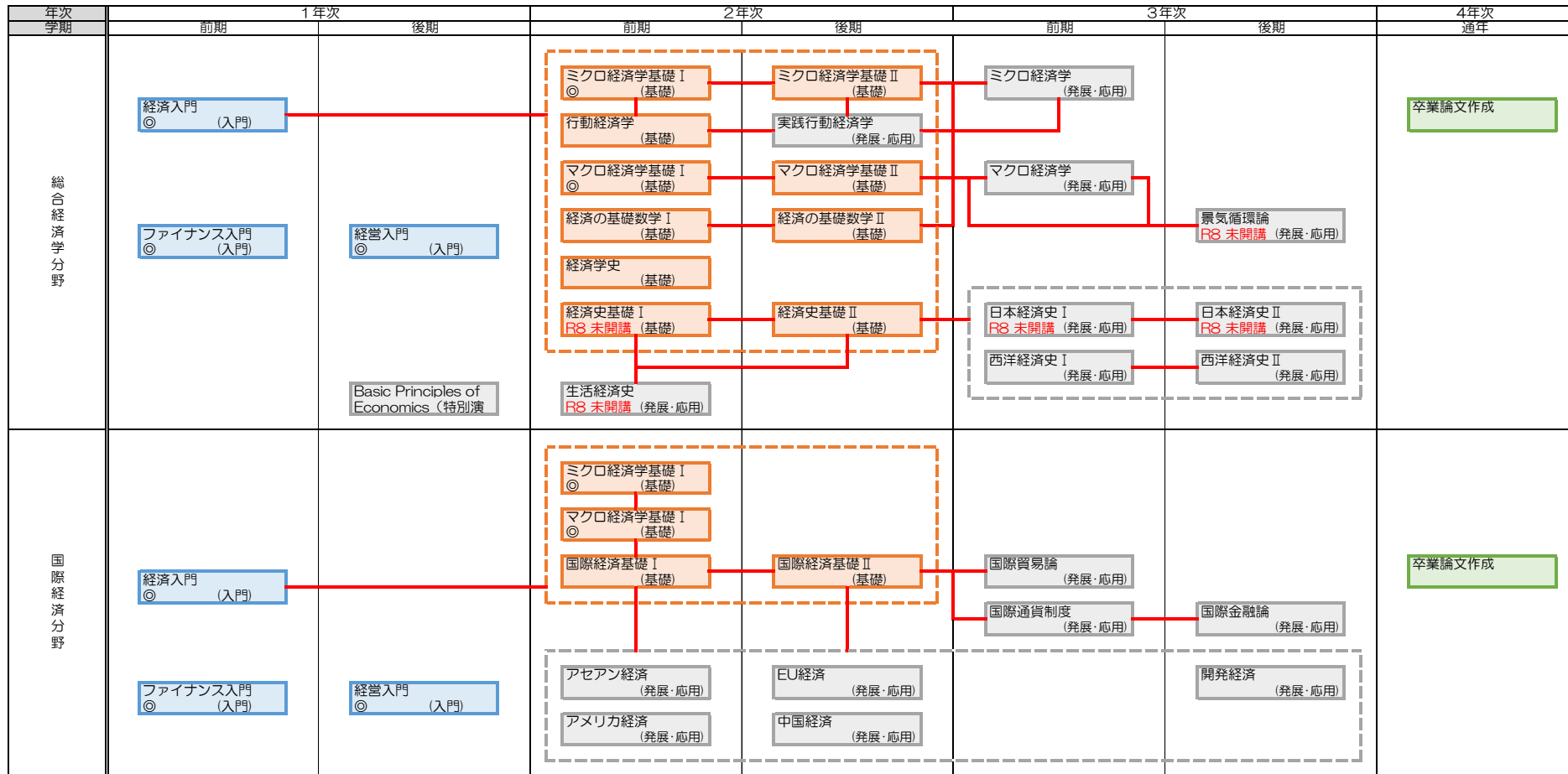


広島経済大学 履修系統図一覧表

年度	2026年度	掲載日	2026/4/1
学科	経済学科	分野	4分野

※科目の種類： 入門科目 基礎科目 発展・応用科目
 ※必修科目（◎印あり） 科目名 (入門) 科目名 (基礎) 科目名 (発展・応用)
 ※未開講科目（赤字注あり）



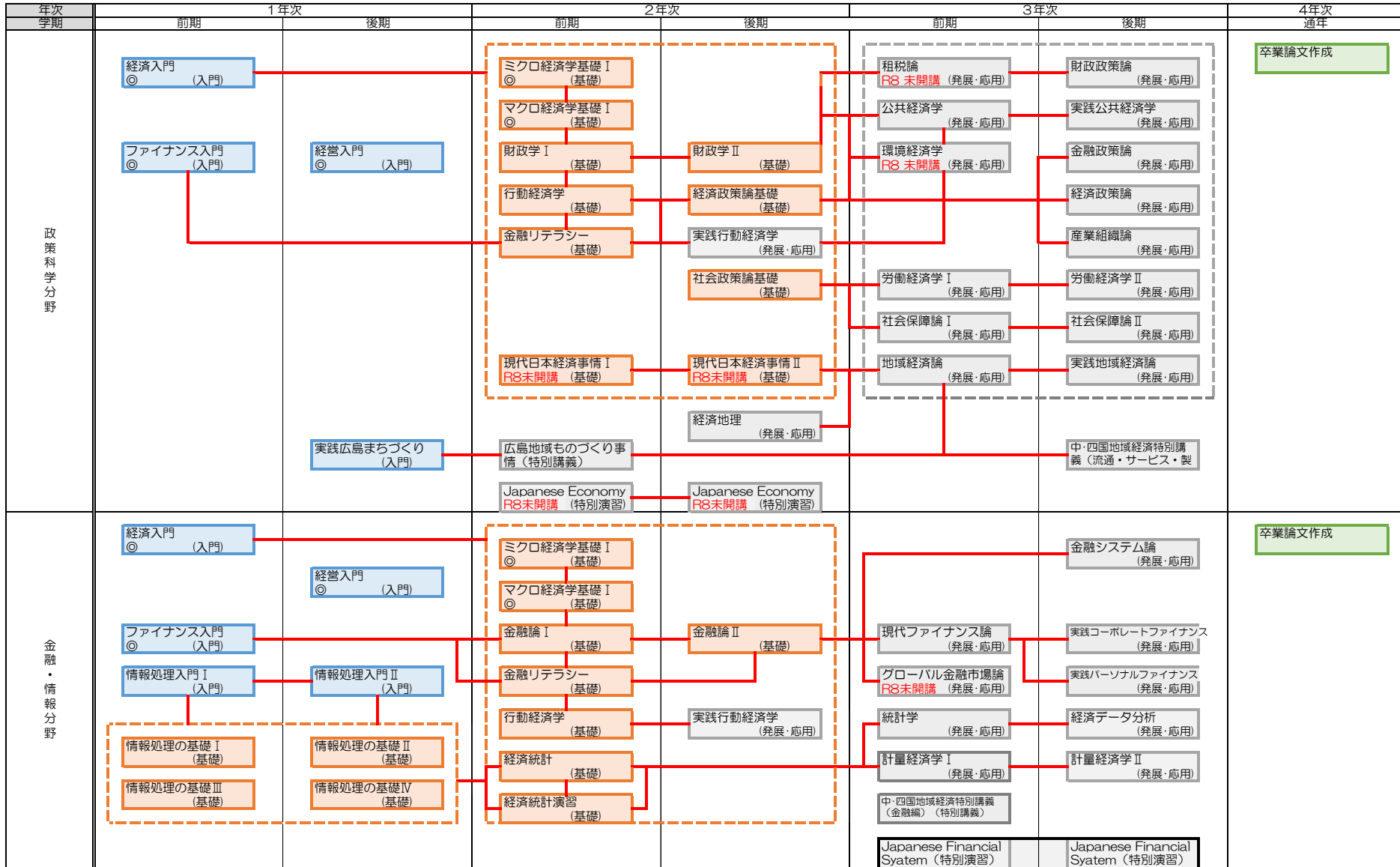
広島経済大学 履修系統図一覧表

年度	2026年度	掲載日	2026/4/1
学科	経済学科	分野	4分野

※科目の種類： 入門科目 (科目名 (入門)) 基礎科目 (科目名 (基礎)) 発展・応用科目 (科目名 (発展・応用))

※必修科目 (◎印あり)

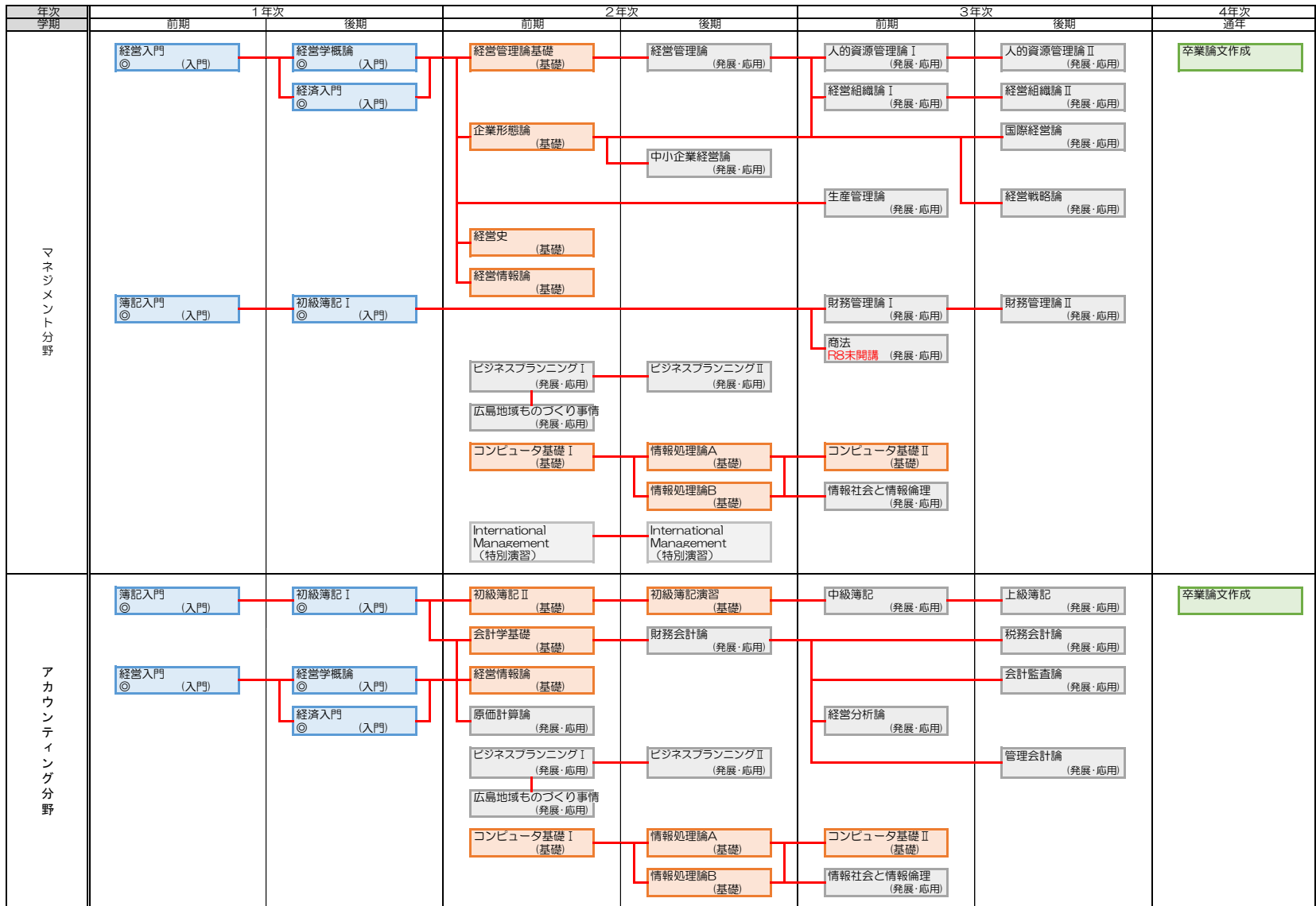
※未開講科目 (赤字注あり)



広島経済大学 履修系統図一覧表

年度	2026年度	掲載日	2026/4/1
学科	経営学科	分野	3分野

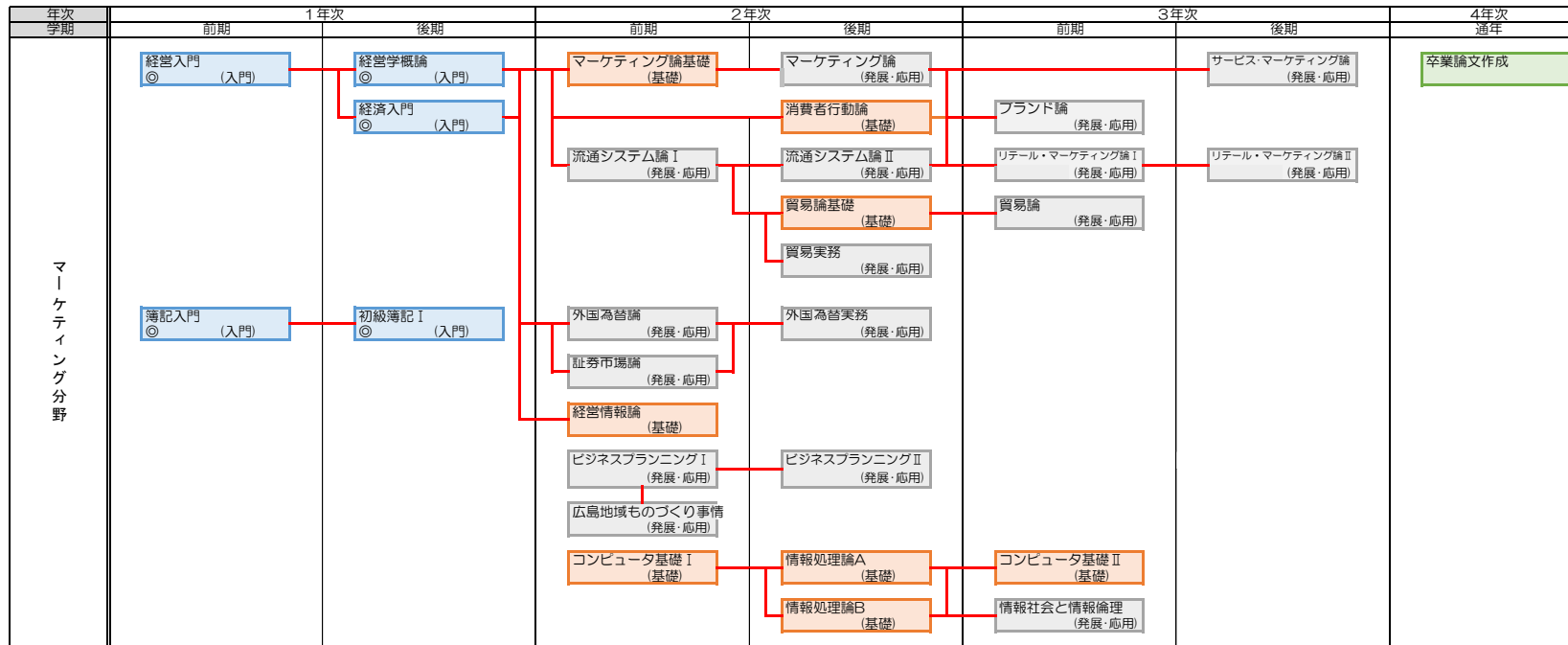
※科目の種類： 入門科目 基礎科目 発展・応用科目
 ※必修科目 (◎印あり) 科目名 (入門) 科目名 (基礎) 科目名 (発展・応用)
 ※未開講科目 (赤字注あり) 科目名 (発展・応用)



広島経済大学 履修系統図一覧表

年度	2026年度	掲載日	2026/4/1
学科	経営学科	分野	3分野

※科目の種類： 入門科目 基礎科目 発展・応用科目
 ※必修科目（◎印あり） 科目名 (入門) 科目名 (基礎) 科目名 (発展・応用)
 ※未開講科目（赤字注あり）



広島経済大学 履修系統図一覧表

年度	2026年度	掲載日	2026/4/1
学科	スポーツ経営学科	分野	3分野

※科目の種類：
 ※必修科目 (◎印あり)
 ※未開講科目 (赤字注あり)

入門科目
 科目名 (入門)

基礎科目
 科目名 (基礎)

発展・応用科目
 科目名 (発展・応用)

年次 学期	1年次		2年次		3年次		4年次	
	前期	後期	前期	後期	前期	後期	通年	
スポーツ 関連 企業系	経済入門 ◎ (入門)	経営入門 ◎ (入門)	スポーツ経営学 ◎ (基礎)	スポーツマーケティング論 (基礎)	コミュニティビジネス論 (発展・応用)	プロスポーツ経営戦略論 (発展・応用)	卒業論文作成 卒業制作	
	スポーツ経営入門 ◎ (入門)	広島スポーツ入門 (入門)	スポーツ産業論 ◎ (基礎)			プロスポーツ事業運営論 (発展・応用)		
	簿記入門 (入門)	スポーツ文化論 ◎ (基礎)	スポーツマネジメント演習 (発展・応用)					
		サッカー経営の現場を知る (基礎)	スタジアム・アリーナ運営論 (発展・応用)					
		経済学基礎 (基礎)	マーケティング論基礎 (基礎)			スポーツジャーナリズム論 (発展・応用)		スポーツメディア論 (発展・応用)
			経営学 (基礎)			経営分析論 (発展・応用)		経営戦略論 (発展・応用)
			スポーツ経済論 (発展・応用)	組織マネジメント論 (発展・応用)	スポーツ施設マネジメント (発展・応用)			
			イベント論 (発展・応用)	スポーツ組織論 (発展・応用)				
			レクリエーションスポーツ論 R8未開講 (発展・応用)	地域スポーツ貢献演習 (発展・応用)				
			地域スポーツ論 (発展・応用)	スポーツ社会学 (発展・応用)				
		会計学基礎 (基礎)				管理会計論 (発展・応用)		
	スポーツビジネス視察Ⅰ (国内) 特設前期 (発展・応用)		スポーツビジネス演習Ⅰ (発展・応用)	スポーツビジネス演習Ⅱ (発展・応用)				
	スポーツビジネス視察Ⅱ (北米) 特設前期 (発展・応用)			Sport Culture in Japan R8未開講 (基礎)				
	スポーツビジネス視察Ⅲ (欧州) R8未開講 (発展・応用)			Major Sports in Japan (基礎)				
				スポーツ英語 (基礎)				
			The Worlds Top Athletes from Japan (基礎)					
			Sports Business Management (特別演習)	Sports Business Management (特別演習)				

広島経済大学 履修系統図一覧表

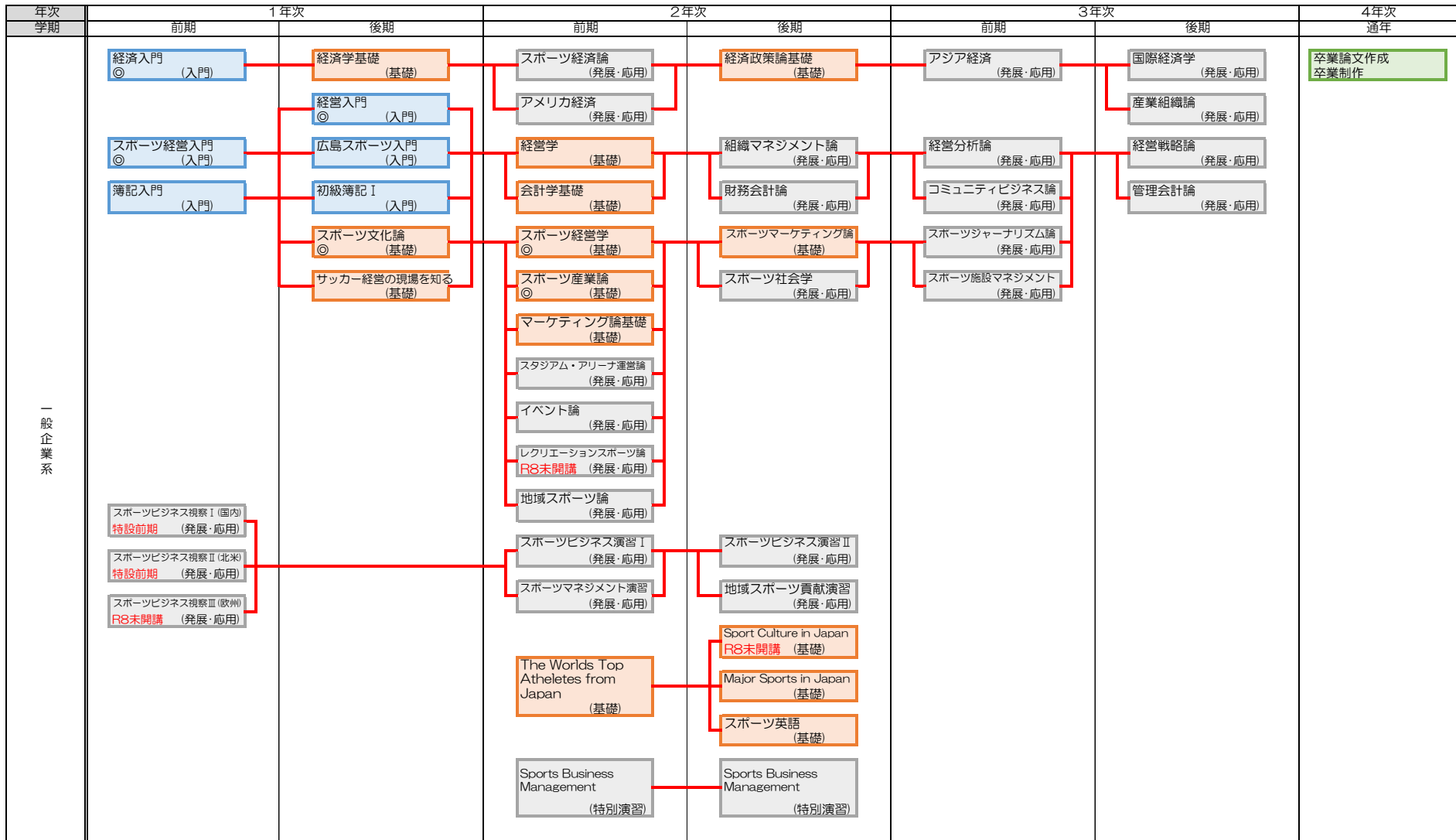
年度	2026年度	掲載日	2026/4/1
学科	スポーツ経営学科	分野	3分野

※科目の種類：
 ※必修科目 (◎印あり)
 ※未開講科目 (赤字注あり)

入門科目
 科目名 (入門)

基礎科目
 科目名 (基礎)

発展・応用科目
 科目名 (発展・応用)



広島経済大学 履修系統図一覧表

年度	2026年度	掲載日	2026/4/1
学科	スポーツ経営学科	分野	3分野

※科目の種類：
 ※必修科目 (◎印あり)
 ※未開講科目 (赤字注あり)

入門科目
 科目名 (入門)

基礎科目
 科目名 (基礎)

発展・応用科目
 科目名 (発展・応用)

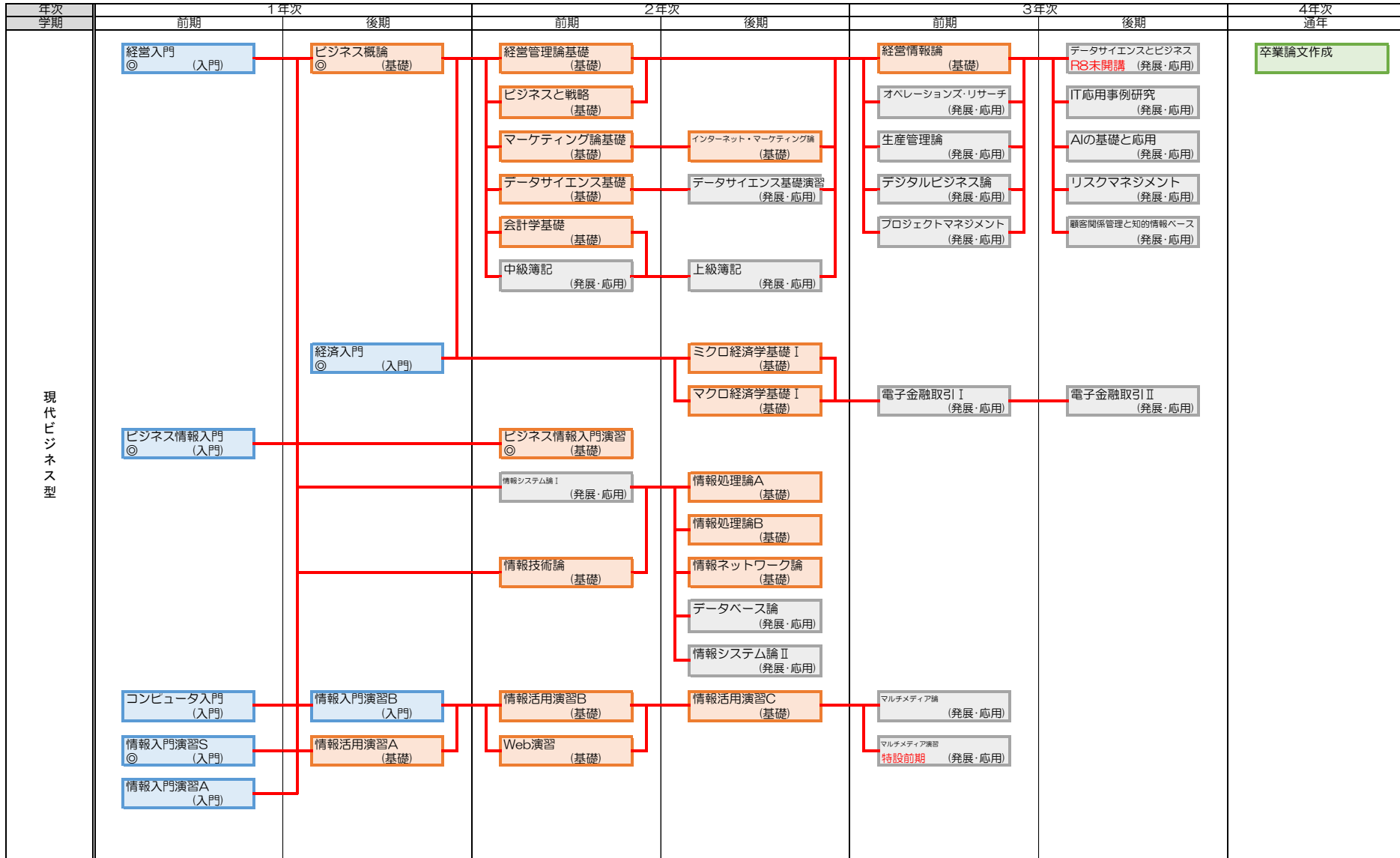
年次 学期	1年次		2年次		3年次		4年次 通年
	前期	後期	前期	後期	前期	後期	
スポーツ コーチング系	経済入門 ◎ (入門)	経済学基礎 (基礎)	スポーツ経営学 ◎ (基礎)	スポーツマーケティング論 (基礎)	コミュニティビジネス論 (発展・応用)	スポーツメディア論 (発展・応用)	卒業論文作成 卒業制作
	スポーツ経営入門 ◎ (入門)	経営入門 ◎ (入門)	スポーツ産業論 ◎ (基礎)				
		広島スポーツ入門 (入門)					
	スポーツビジネス視察Ⅰ (国内) 特設前期 (発展・応用)		スポーツビジネス視察Ⅱ (北米) 特設前期 (発展・応用)	スポーツビジネス視察Ⅲ (欧州) R8未開講 (発展・応用)			
		スポーツ文化論 ◎ (基礎)	スタジアム・アリーナ運営論 (発展・応用)	組織マネジメント論 (発展・応用)	スポーツ施設マネジメント (発展・応用)	プロスポーツ経営戦略論 (発展・応用)	
			地域スポーツ論 (発展・応用)	スポーツ組織論 (発展・応用)		プロスポーツ事業運営論 (発展・応用)	
			スポーツ指導法演習 (発展・応用)	地域スポーツ貢献演習 (発展・応用)	救急処置法 R8未開講 (発展・応用)	スポーツコーチング論 (発展・応用)	
			スポーツトレーニング論 (発展・応用)	スポーツトレーニング実習 (発展・応用)	健康運動プログラム論 (発展・応用)	スポーツ心理学 (発展・応用)	
			スポーツ生理学 (発展・応用)	スポーツ生理学実験 R8未開講 (発展・応用)		スポーツバイオメカニクス (発展・応用)	
			スポーツトレーナー演習 (発展・応用)	スポーツトレーナー実習 (発展・応用)		スポーツ統計 R8未開講 (発展・応用)	
			レクリエーションスポーツ論 R8未開講 (発展・応用)	レクリエーションスポーツ演習Ⅰ (ゲーム) (発展・応用)		スポーツ栄養学 (発展・応用)	
			レジャー・ツーリズム演習 特設前期 (発展・応用)			スポーツ医学 R8未開講 (発展・応用)	
			チームビルディング R8未開講 (発展・応用)				
				Sport Culture in Japan R8未開講 (基礎)			
			The Worlds Top Athletes from Japan (基礎)	Major Sports in Japan (基礎)	Sports Business Management (特別演習)	Sports Business Management (特別演習)	
			スポーツ英語 (基礎)				

広島経済大学 履修系統図一覧表

年度	2026年度	掲載日	2026/4/1
学科	ビジネス情報学科	分野	3分野

※科目の種類： 入門科目 基礎科目 発展・応用科目
 ※必修科目（◎印あり） 科目名 (入門) 科目名 (基礎) 科目名 (発展・応用)
 ※未開講科目（赤字注あり）

※2025年度以前に入学した学生用 2026年度ビジネス情報学科科目履修系統図

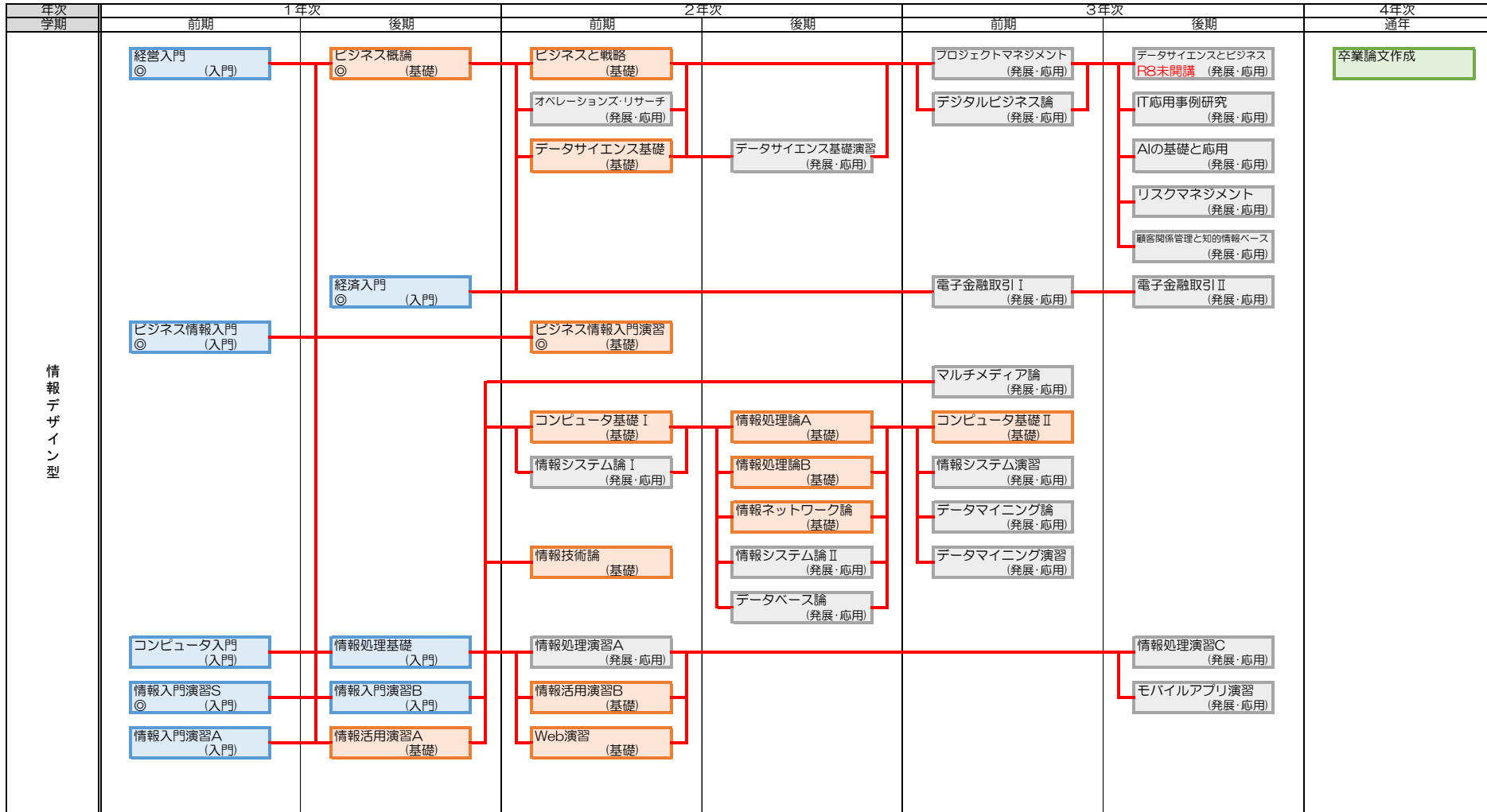


広島経済大学 履修系統図一覧表

年度	2026年度	掲載日	2026/4/1
学科	ビジネス情報学科	分野	3分野

※科目の種類： 入門科目 基礎科目 発展・応用科目
 ※必修科目 (◎印あり) 科目名 (入門) 科目名 (基礎) 科目名 (発展・応用)
 ※未開講科目 (赤字注あり)

※2025年度以前に入学した学生用 2026年度ビジネス情報学科科目履修系統図

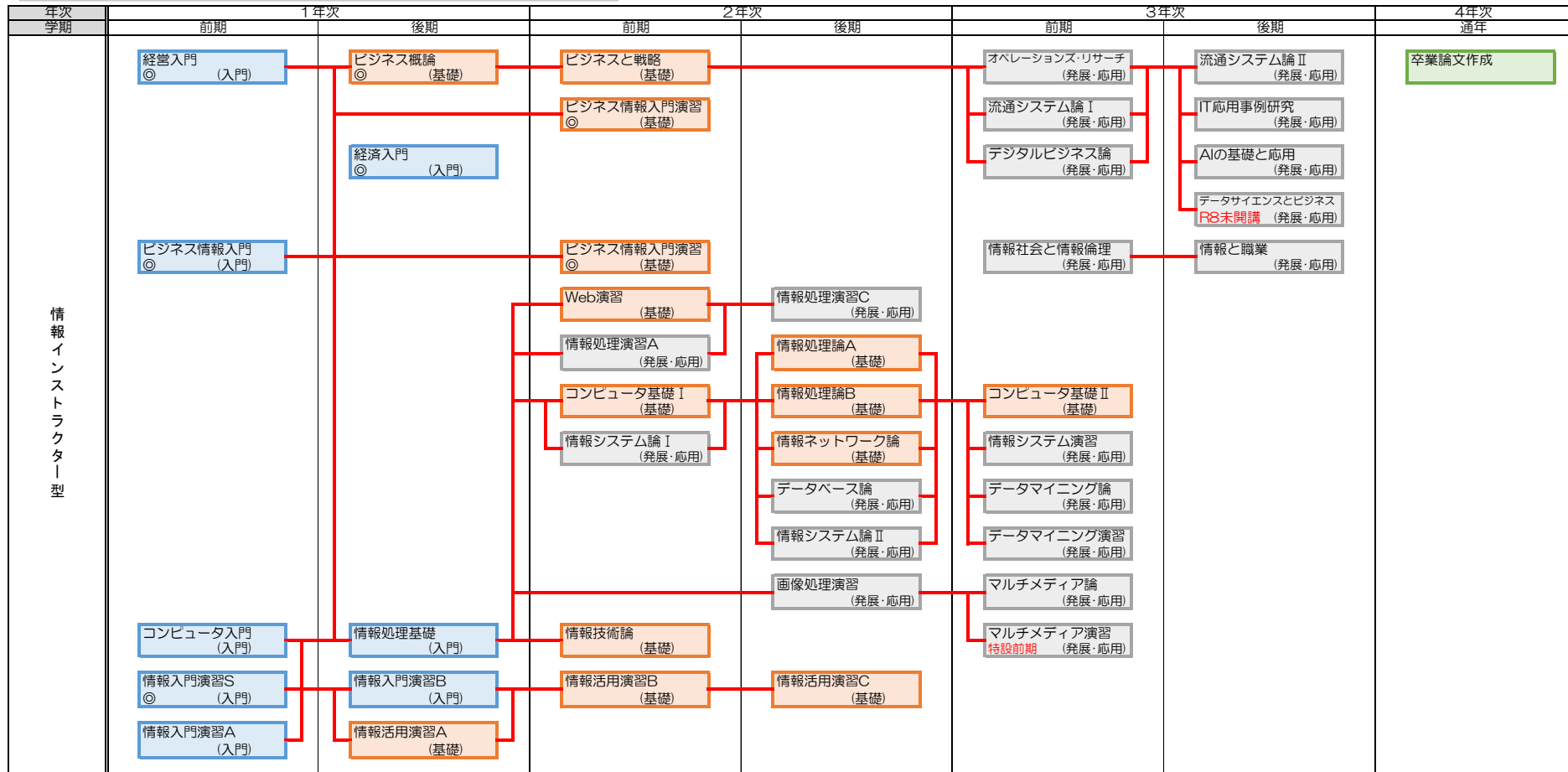


広島経済大学 履修系統図一覧表

年度	2026年度	掲載日	2026/4/1
学科	ビジネス情報学科	分野	3分野

※科目の種類： 入門科目 基礎科目 発展・応用科目
 ※必修科目（◎印あり） 科目名 (入門) 科目名 (基礎) 科目名 (発展・応用)
 ※未開講科目（赤字注あり）

※2025年度以前に入学した学生用 2026年度ビジネス情報学科科目履修系統図

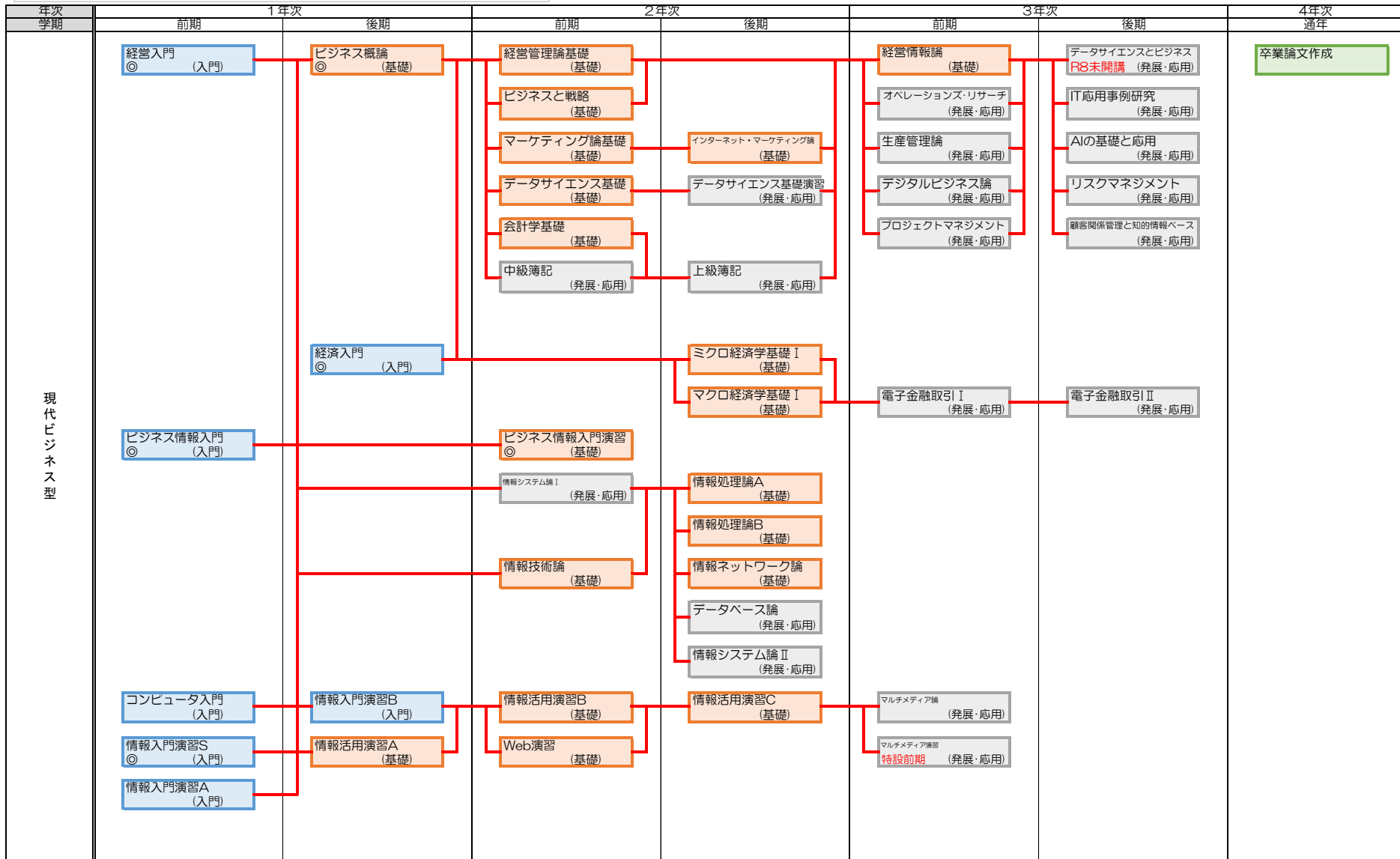


広島経済大学 履修系統図一覧表

年度	2026年度	掲載日	2026/4/1
学科	ビジネス情報学科	分野	2分野

※科目の種類： 入門科目 基礎科目 発展・応用科目
 ※必修科目（◎印あり） 科目名 (入門) 科目名 (基礎) 科目名 (発展・応用)
 ※未開講科目（赤字注あり）

※2026年度以降に入学した学生用2026年度ビジネス情報学科科目履修系統図

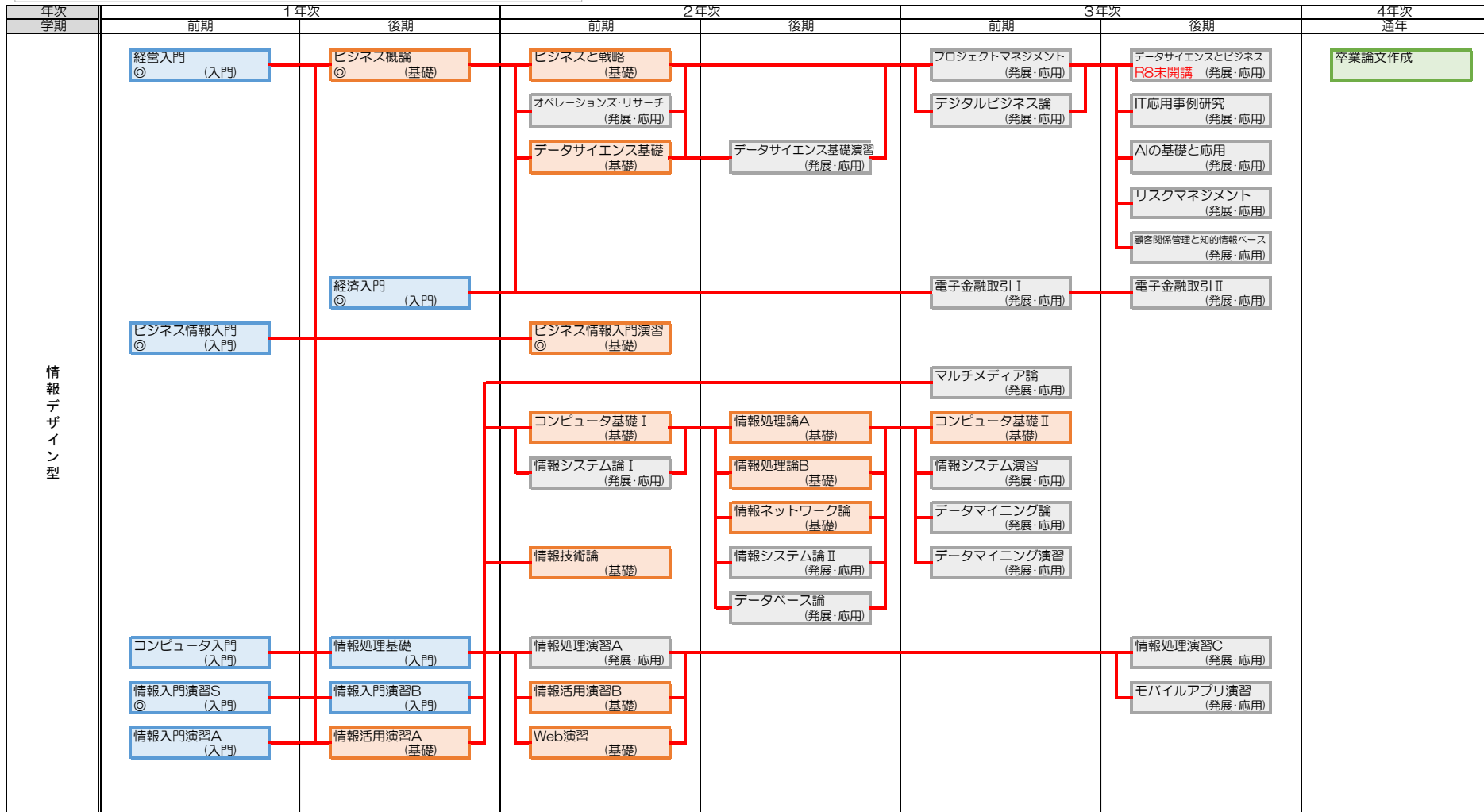


広島経済大学 履修系統図一覧表

年度	2026年度	掲載日	2026/4/1
学科	ビジネス情報学科	分野	2分野

※科目の種類： 入門科目 基礎科目 発展・応用科目
 ※必修科目 (◎印あり) 科目名 (入門) 科目名 (基礎) 科目名 (発展・応用)
 ※未開講科目 (赤字注あり)

※2026年度以降に入学した学生用2026年度ビジネス情報学科科目履修系統図



広島経済大学 履修系統図一覧表

年度	2026年度	掲載日	2026/4/1
学科	メディアビジネス学科	分野	2分野

※科目の種類：
 ※必修科目（◎印あり）
 ※未開講科目（赤字注あり）

入門科目
 科目名
 (入門)

基礎科目
 科目名
 (基礎)

発展・応用科目
 科目名
 (発展・応用)

経済系、経営系、メディア基礎理論系、メディア応用理論系、制作系

年次	1年次	2年次	3年次	4年次		
メディアプロデューサー・モデル	メディアビジネス入門 ◎ (入門)	<経済系> 経済入門 ◎ (入門)	ミクロ経済学基礎Ⅰ (基礎) マクロ経済学基礎Ⅰ (基礎) 現代日本経済事情Ⅰ R8未開講 (基礎) 現代日本経済事情Ⅱ R8未開講 (基礎)		卒業論文作成 卒業制作	
	<経営系> 経営入門 ◎ (入門)	経営情報論 a (基礎) 流通システム論Ⅰ (発展・応用) マーケティング論基礎 (基礎)	経営情報論 b (基礎) 流通システム論Ⅱ (発展・応用) マーケティング論 (発展・応用)			
	<メディア基礎理論系> 映像メディア論 (基礎)	メディア・マーケティング論 ◎ (基礎) 音声メディア論 R8未開講 (基礎)	メディア論 (基礎) Webメディア論 (基礎)	コミュニケーション論 ◎ (基礎) 出版メディア論 (基礎) 情報ネットワーク論 (基礎)		
			<メディア応用理論系> 現代マスメディア論 (発展・応用) メディア・リテラシー (発展・応用) メディアと法 (発展・応用) 情報デザイン論 (発展・応用) イベント論 (発展・応用) 現代マスメディア事情 (発展・応用) メディア文化史 (発展・応用) デジタルマーケティング論 R8未開講 (発展・応用) メディア経営の現場を知る (発展・応用)	広告論 (発展・応用) コミュニケーションと文化 R8未開講 (発展・応用) 映像コンテンツ制作論 (発展・応用)		企業広報論 (発展・応用) コンテンツビジネス論Ⅰ (発展・応用) マルチメディア論 (発展・応用) 情報社会と情報倫理 (発展・応用) メディアビジネス特講Ⅰ R8未開講 (発展・応用) メディアビジネス特講Ⅱ (発展・応用) メディアビジネス特講Ⅲ (発展・応用) メディアビジネス特講Ⅳ (発展・応用) メディアビジネス特講Ⅴ (発展・応用) スポーツジャーナリズム論 (発展・応用)
	<制作系> テレビスタジオ実践 (基礎) 映像制作基礎A a (基礎) 画像編集 (基礎)	写真制作 (基礎) デザイン制作基礎 (基礎) 映像制作基礎A b (基礎) 映像制作基礎B (基礎) 映像編集 (基礎)	デザイン制作応用 (発展・応用) CG演習 (発展・応用) 映像制作応用 (発展・応用) Webコンテンツ制作 (発展・応用) モバイルコンテンツ制作 R8未開講 (発展・応用)	CM制作 (発展・応用) 広報誌制作 (発展・応用) ラジオ番組制作 R8未開講 (発展・応用)		

広島経済大学 履修系統図一覧表

年度	2026年度	掲載日	2026/4/1
学科	メディアビジネス学科	分野	2分野

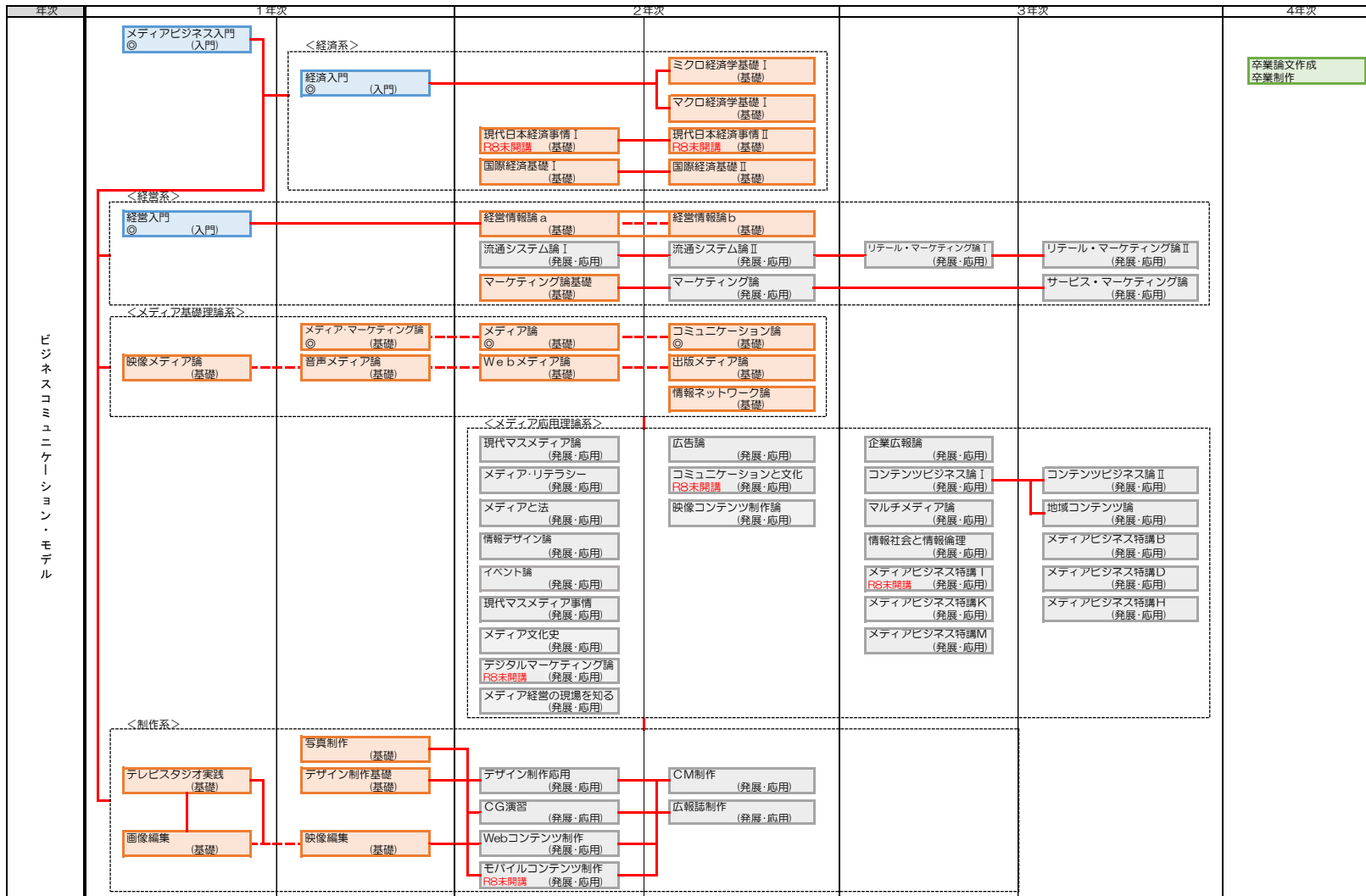
※科目の種類：
 ※必修科目（◎印あり）
 ※未開講科目（赤字注あり）

入門科目
 科目名
 (入門)

基礎科目
 科目名
 (基礎)

発展・応用科目
 科目名
 (発展・応用)

経済系、経営系、メディア基礎理論系、メディア応用理論系、制作系



広島経済大学 履修系統図一覧表

年度	2026年度	掲載日	2026/4/1
学科	共通科目	分野	S分野

※科目の種類： 入門科目
 ※必修科目(◎印あり) 科目名 (入門)
 ※未開講科目(赤字注あり) 科目名 (基礎)
 基礎科目 科目名 (基礎)
 発展・応用科目 科目名 (発展・応用)
 その他、分類がない科目 科目名 (種類等)

年次 学期	1年次		2年次		3年次		4年次 通年
	前期	後期	前期	後期	前期	後期	
英語をしっかりと学びたい人へ	必修英語A I ◎	必修英語A II ◎	英語理解・基礎徹底 I	英語理解・基礎徹底 II			
	必修英語B I ◎	必修英語B II ◎	英語理解・標準 I	英語理解・標準 II			
			英語理解・発展 I	英語理解・発展 II			
			英語表現・基礎徹底 I	英語表現・基礎徹底 II			
			英語表現・標準 I	英語表現・標準 II			
			英語表現・発展 I	英語表現・発展 II			
	基礎英会話 I	基礎英会話 II (基礎)	発展英会話 I	発展英会話 II			
	必修英語C I ◎		必修英語C II ◎				
	資格英語 I	資格英語 II	資格英語 III	資格英語 IV			
	ビジネス英語 I					ビジネス英語 II	
海外研修英語 I					海外研修英語 II		
		Academic Writing in English (結語前期)					
「しっかり日本語で のた文 人表 へ現」 を	日本語文章表現 ◎		文章表現演習・発展				
	文章読解法	ビジネス日本語演習					
		日本文学A	日本文学B				
		コミュニケーション実践 (興動館科目)		文芸創作実践 (興動館科目)			

広島経済大学 履修系統図一覧表

年度	2026年度	掲載日	2026/4/1
学科	共通科目	分野	5分野

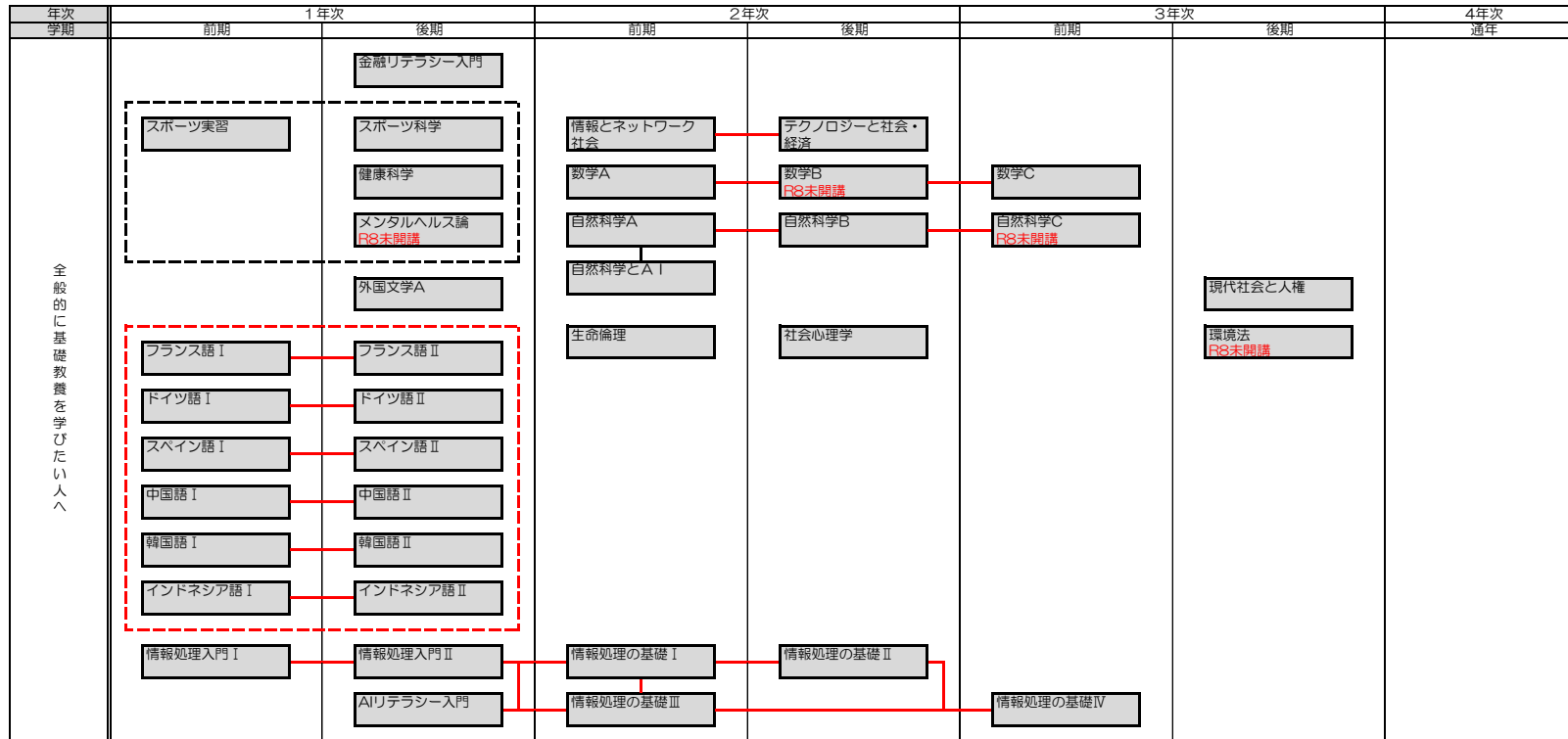
※科目の種類： 入門科目
 ※必修科目（◎印あり） 科目名 (入門)
 ※未開講科目（赤字注あり） 科目名 (基礎)
 基礎科目 科目名 (基礎)
 発展・応用科目 科目名 (発展・応用)
 その他、分類がない科目 科目名 (種類等)

年次 学期	1年次		2年次		3年次		4年次 通年
	前期	後期	前期	後期	前期	後期	
日本の文化・社会を学びたい人へ	日本の歴史Ⅰ (自己理解系)	日本の地理 (自己理解系)	日本国憲法Ⅰ (自己理解系)	日本の歴史Ⅲ (自己理解系)	日本の政治 (自己理解系)	日本の法律 (自己理解系)	
	日本の歴史Ⅱ (自己理解系)			日本国憲法Ⅱ (自己理解系)			
	日本の思想と文化 (自己理解系)	日本外交史 (自己理解系)	現代社会と人権	国際関係史 (他者理解系)	日本の宗教 (自己理解系)		
		日本文学A	日本文学B	広島歴史と文化 (自己理解系)			
世界の文化・社会を学びたい人へ	世界の歴史Ⅰ (他者理解系)	世界の歴史Ⅱ (他者理解系)	世界の思想と現代社会Ⅱ (他者理解系)	世界の思想と現代社会Ⅰ (他者理解系)	世界の憲法 結核前期 (他者理解系)	世界の思想と現代社会Ⅲ (他者理解系)	
	世界の地理Ⅱ (他者理解系)	世界の地理Ⅰ (他者理解系)		外国文学A			
	世界の宗教 (他者理解系)	安全保障論 (他者理解系)	国際関係史 (他者理解系)				

広島経済大学 履修系統図一覧表

年度	2026年度	掲載日	2026/4/1
学科	共通科目	分野	S分野

※科目の種類： 入門科目
 ※必修科目（◎印あり） 科目名 (入門)
 ※未開講科目（赤字注あり） 科目名 (基礎)
 基礎科目 科目名 (基礎)
 発展・応用科目 科目名 (発展・応用)
 その他、分類がない科目 科目名 (種類等)



広島経済大学 履修系統図一覧表

年度	2026年度	掲載日	2026/4/1
学科	資格関連科目	分野	4分野

※科目の種類： 入門科目
 ※必修科目（◎印あり） 科目名 (入門)
 ※未開講科目（赤字注あり） 科目名 (基礎)
 発展・応用科目 科目名 (発展・応用)
 その他、分類がない科目 科目名 (種類等)

年次 学期	1年次		2年次		3年次		4年次 通年
	前期	後期	前期	後期	前期	後期	
中学校・社会		倫理学 (必修)	哲学Ⅰ (選択)				
	宗教学Ⅰ (選択)		法学Ⅱ (必修)	法学Ⅰ (必修)			
			政治学Ⅰ (選択)	政治学Ⅱ (選択)			
			社会学Ⅰ (選択)	社会学Ⅱ (選択)			
	地理学Ⅰ (必修)	地理学Ⅱ (選択)	地誌 (必修)				
	日本史Ⅰ (必修)	日本史Ⅱ (選択)					
	東洋史Ⅰ (必修)	東洋史Ⅱ (選択)					
	西洋史Ⅰ (必修)	西洋史Ⅱ (選択)					
高校・地理歴史	地理学Ⅰ (必修)	地理学Ⅱ (必修)	地誌 (必修)		自然地理学Ⅰ (必修)	自然地理学Ⅱ (必修)	
	日本史Ⅰ (必修)	日本史Ⅱ (必修)					
	東洋史Ⅰ (必修)	東洋史Ⅱ (必修)					
	西洋史Ⅰ (必修)	西洋史Ⅱ (必修)					
高校・公民		倫理学 (必修)	哲学Ⅰ (必修)	哲学Ⅱ (必修)			
	宗教学Ⅰ (必修)	宗教学Ⅱ (必修)	法学Ⅱ (必修)	法学Ⅰ (必修)			
	心理学 (必修)		行政法Ⅰ (R3未開講) (選択)	行政法Ⅱ (R3未開講) (選択)			
			政治学Ⅰ (選択)	政治学Ⅱ (選択)			
			社会学Ⅰ (選択)	社会学Ⅱ (選択)			

広島経済大学 履修系統図一覧表

年度	2026年度	掲載日	2026/4/1
学科	資格関連科目	分野	4分野

※科目の種類： 入門科目 基礎科目 発展・応用科目
 ※必修科目（◎印あり） 科目名 (入門) 科目名 (基礎) 科目名 (発展・応用)
 ※未開講科目（赤字注あり） 科目名 (入門) 科目名 (基礎) 科目名 (発展・応用)
 その他、分類がない科目 科目名 (種類等)

年次 学期	1年次		2年次		3年次		4年次
	前期	後期	前期	後期	前期	後期	通年
高校・商業			民法Ⅰ (選択)	民法Ⅱ (選択)	会社法 R3未開講 (選択)	職業指導 (必修) 商法 R3未開講 (選択)	
その他 (主に法律関係)			行政法Ⅰ R3未開講 法学Ⅱ 政治学Ⅰ 社会学Ⅰ	行政法Ⅱ R3未開講 法学Ⅰ 政治学Ⅱ 社会学Ⅱ			

広島経済大学 履修系統図一覧表

年度	2026年度	掲載日	2026/4/1
学科	資格関連科目	分野	4分野

※科目の種類： 入門科目
 ※必修科目（◎印あり） 科目名 (入門)
 ※未開講科目（赤字注あり） 科目名 (基礎)
 発展・応用科目 科目名 (発展・応用)
 その他、分類がない科目 科目名 (種類等)

年次 学期	1年次		2年次		3年次		4年次 通年
	前期	後期	前期	後期	前期	後期	
中学校・社会		倫理学 (必修)	哲学Ⅰ (選択)				
	宗教学Ⅰ (選択)		法学Ⅱ (必修)	法学Ⅰ (必修)			
			政治学Ⅰ (選択)	政治学Ⅱ (選択)			
			社会学Ⅰ (選択)	社会学Ⅱ (選択)			
	地理学Ⅰ (必修)	地理学Ⅱ (選択)	地誌 (必修)				
	日本史Ⅰ (必修)	日本史Ⅱ (選択)					
	東洋史Ⅰ (必修)	東洋史Ⅱ (選択)					
	西洋史Ⅰ (必修)	西洋史Ⅱ (選択)					
高校・地理歴史	地理学Ⅰ (必修)	地理学Ⅱ (必修)	地誌 (必修)		自然地理学Ⅰ (必修)	自然地理学Ⅱ (必修)	
	日本史Ⅰ (必修)	日本史Ⅱ (必修)					
	東洋史Ⅰ (必修)	東洋史Ⅱ (必修)					
	西洋史Ⅰ (必修)	西洋史Ⅱ (必修)					
高校・公民		倫理学 (必修)	哲学Ⅰ (必修)	哲学Ⅱ (必修)			
	宗教学Ⅰ (必修)	宗教学Ⅱ (必修)	法学Ⅱ (必修)	法学Ⅰ (必修)			
	心理学 (必修)		行政法Ⅰ (R3未開講) (選択)	行政法Ⅱ (R3未開講) (選択)			
			政治学Ⅰ (選択)	政治学Ⅱ (選択)			
			社会学Ⅰ (選択)	社会学Ⅱ (選択)			

広島経済大学 履修系統図一覧表

年度	2026年度	掲載日	2026/4/1
学科	資格関連科目	分野	4分野

※科目の種類： 入門科目 基礎科目 発展・応用科目
 ※必修科目（◎印あり） 科目名 (入門) 科目名 (基礎) 科目名 (発展・応用)
 ※未開講科目（赤字注あり） 科目名 (入門) 科目名 (基礎) 科目名 (発展・応用)
 その他、分類がない科目 科目名 (種類等)

年次 学期	1年次		2年次		3年次		4年次
	前期	後期	前期	後期	前期	後期	通年
高校・商業			民法Ⅰ (選択)	民法Ⅱ (選択)	会社法 R3未開講 (選択)	職業指導 (必修) 商法 R3未開講 (選択)	
その他 (主に法律関係)			行政法Ⅰ R3未開講 法学Ⅱ 政治学Ⅰ 社会学Ⅰ	行政法Ⅱ R3未開講 法学Ⅰ 政治学Ⅱ 社会学Ⅱ			

広島経済大学 履修系統図一覧表

年度	2026年度	掲載日	2026/4/1
学科	ゼミ科目	分野	演習

※科目の種類： 入門科目
 ※必修科目（◎印あり） 科目名 (入門)
 ※未開講科目（赤字注あり） 科目名 (基礎)
 基礎科目 科目名 (基礎)
 発展・応用科目 科目名 (発展・応用)
 その他、分類がない科目 科目名 (種類等)

年次 学期	1年次		2年次		3年次		4年次
	前期	後期	前期	後期	前期	後期	通年
ゼミ 科目	大学入門ゼミ ◎	興動人入門ゼミ ◎		プレゼミ ◎	ゼミⅠ ◎		ゼミⅡ (卒業論文 ◎)

広島経済大学 履修系統図一覧表

年度	2026年度	掲載日	2026/4/1
学科	興動館科目	分野	4分野

※科目の種類： 入門科目
 ※必修科目（◎印あり） 科目名 (入門)
 ※未開講科目（赤字注あり） 科目名 (基礎)
 基礎科目 科目名 (基礎)
 発展・応用科目 科目名 (発展・応用)
 その他、分類がない科目 科目名 (種類等)

年次 学期	1年次		2年次		3年次		4年次
	前期	後期	前期	後期	前期	後期	通年
元気 カ フィー ルド	<div style="border: 1px dashed black; padding: 5px;"> わが人生の転機Ⅰ (教職員編) </div> <div style="border: 1px dashed black; padding: 5px; margin-top: 5px;"> 禅(ZEN)で元気なこ ろとからだをつくろう </div> <div style="border: 1px dashed black; padding: 5px; margin-top: 5px;"> ライフデザイン(人生設計) でやる気づくり </div>	<div style="border: 1px dashed black; padding: 5px;"> わが人生の転機Ⅱ (同窓生編) </div> <div style="border: 1px dashed black; padding: 5px; margin-top: 5px;"> 禅(ZEN)で元気なこ ろとからだをつくろう </div> <div style="border: 1px dashed black; padding: 5px; margin-top: 5px;"> ライフデザイン(人生設計) でやる気づくり </div>					
企画 カ フィー ルド	<div style="border: 1px dashed black; padding: 5px;"> 瀬戸内海地域の魅力を 発信しよう </div> <div style="border: 1px dashed black; padding: 5px; margin-top: 5px;"> 経営実践 R8未開講 </div> <div style="border: 1px dashed black; padding: 5px; margin-top: 5px;"> みんなで教材を創ろう </div> <div style="border: 1px dashed black; padding: 5px; margin-top: 5px;"> フロススポーツによる 広島活性化講座 </div> <div style="border: 1px dashed black; padding: 5px; margin-top: 5px;"> コピーライティング 実践講座 </div>	<div style="border: 1px dashed black; padding: 5px;"> 企画力養成講座 </div> <div style="border: 1px dashed black; padding: 5px; margin-top: 5px;"> 「私たちの広島」 R8未開講 PR実践 </div> <div style="border: 1px dashed black; padding: 5px; margin-top: 5px;"> 文芸創作実践 </div> <div style="border: 1px dashed black; padding: 5px; margin-top: 5px;"> 人の行動を経済学で R8未開講 読み解く </div>	<div style="border: 1px dashed black; padding: 5px;"> 興動館プロジェクトと 企画力 </div>				

広島経済大学 履修系統図一覧表

年度	2026年度	掲載日	2026/4/1
学科	興動館科目	分野	4分野

※科目の種類： 入門科目
 ※必修科目（◎印あり） 科目名 (入門)
 ※未開講科目（赤字注あり） 科目名 (基礎)
 基礎科目 科目名 (基礎)
 発展・応用科目 科目名 (発展・応用)
 その他、分類がない科目 科目名 (種類等)

年次 学期	1年次		2年次		3年次		4年次
	前期	後期	前期	後期	前期	後期	通年
行動カ フィール ド	<div style="border: 1px dashed black; padding: 5px;"> ヒューズ・シミュレーション・ゲーム NPO・NGOの立ち上げと活動 戦略MG (マネジメントゲーム) 広い世界を体験してみよう </div>	身近なボランティア活動 戦略MG (マネジメントゲーム) 興動館プロジェクトの計画と実施 興動館プロジェクトの評価と改善 興動館プロジェクトの経営戦略 金融リテラシーを高めてお金に対する判断力を養おう					
共生カ フィール ド	<div style="border: 1px dashed black; padding: 5px;"> スポーツで学ぶ共生力 コミュニケーション実践 広島とハワイで学ぼう！めざせ国際人 </div>	広い世界に飛び出そう ゲームを通じてグローバル社会を理解しよう ユニバーサルデザイン実践					

広島経済大学 履修系統図一覧表

年度	2026年度	掲載日	2026/4/1
学科	留学生科目	分野	日本語関係

※科目の種類： 入門科目
 ※必修科目（◎印あり） 科目名 (入門)
 ※未開講科目（赤字注あり） 科目名 (基礎)
 基礎科目 科目名 (基礎)
 発展・応用科目 科目名 (発展・応用)
 その他、分類がない科目 科目名 (種類等)

年次 学期	1年次		2年次		3年次		4年次
	前期	後期	前期	後期	前期	後期	通年
日本語 科目	日本語A	日本語B					
	日本語（基礎A）	日本語（基礎D）	日本語（発展A）	ビジネス日本語A			
	日本語（基礎B）	日本語（基礎E）	日本語（発展B）	ビジネス日本語B			
	日本語（基礎C）	日本語（基礎F）	日本語（発展C）	ビジネス日本語C			

広島経済大学 履修系統図一覧表

年度	2026年度	掲載日	2026/4/1
学科	能力開発科目	分野	4分野

※科目の種類： 入門科目
 ※必修科目（◎印あり） 科目名 (入門)
 ※未開講科目（赤字注あり） 科目名 (基礎)
 基礎科目 科目名 (基礎)
 発展・応用科目 科目名 (発展・応用)
 その他、分類がない科目 科目名 (種類等)

・・・は枠内の履修修得が望ましいことを示している。

年次 学期	1年次		2年次		3年次		4年次 通年
	前期	後期	前期	後期	前期	後期	
税理士試験	税理士関係科目 簿記論Ⅰ (税理士関係) → 簿記論Ⅱ (税理士関係)		財務諸表論Ⅰ (税理士関係) → 財務諸表論Ⅱ (税理士関係)				
	中級簿記 (発展・応用)		原価計算論 (発展・応用)	財務会計論 (発展・応用)			
			会計学基礎 (基礎)	上級簿記 (発展・応用)			
ファイナンシャル プランニング 技能士	経済入門 (入門) ※ ※後期に開講する学科あり		経営入門 (入門) ※ ※後期に開講する学科あり				
	ファイナンス入門 前後期開講 (入門) ※	ファイナンス入門 前後期開講 (入門) ※	ファイナンシャル・プランナー関係科目 資産運用実務Ⅰ (AFP関係) → 資産運用実務Ⅱ (AFP関係)				
			財政学Ⅰ (基礎)	財政学Ⅱ (基礎)	社会保障論Ⅰ (発展・応用)	社会保障論Ⅱ (発展・応用)	
			金融論Ⅰ (基礎)	金融論Ⅱ (基礎)		管理会計論 (発展・応用)	
			資本市場の役割と 証券投資	財務会計論 (発展・応用)		税務会計論 (発展・応用)	
						会計監査論 (発展・応用)	
宅地建物取引士	宅地建物取扱主任者関係科目 不動産実務法務Ⅰ 特設 (宅建関係)		不動産実務法務Ⅱ (宅建関係) 不動産実務法務Ⅲ (宅建関係)				
			民法Ⅰ (資格関連)	民法Ⅱ (資格関連)			

広島経済大学 履修系統図一覧表

年度	2026年度	掲載日	2026/4/1
学科	能力開発科目	分野	4分野

※科目の種類： 入門科目
 ※必修科目（◎印あり） 科目名 (入門)
 ※未開講科目（赤字注あり） 科目名 (基礎)
 基礎科目 科目名 (基礎)
 発展・応用科目 科目名 (発展・応用)
 その他、分類がない科目 科目名 (種類等)

.....は枠内の履修修得が望ましいことを示している。

