

―新型コロナウイルス禍の中、少しずつ対外的な活動が増えてきました。

2022年夏以降、学生が外に出て経験を積める環境が戻りつつあります。特に国際交流の面では米ハワイや欧州への視察を復活し、短期交換留学生の受け入れも再開しました。国際的に活躍するスポーツ関係者を招いて講演していただく「国際スポーツサロン」も3年ぶりに開催。また、私がカナダ政府から「在広島カナダ名誉領事」に任命されたことに伴い、12月に大学敷地内に名誉領

## 広島経済大学



石田 優子 氏  
学長

事館を開設しました。

今年もすでに三つのプロジェクトが海外渡航を予定しています。コロナを経験したことで、現地に向き対面で会話する重要性は一層増して

# 国際交流を復活 成長促す場に

います。学生を大きく成長させる国際交流を改めて推奨します。

―海外だけでなく、地域社会に出て行く姿勢も顕著です。教員の社会貢献を進めるため、22

年11月「教員プロフィールブック」

を公開しました。本学教員の取材対応可能なキーワードやメディア出演の実績を整理しました。大学の研究成果は社会に発信し、役に立つこ

そ意味を持ちます。施設の開放が難しい分、情報をオープンにして地域

―「ゼミの広経大」としてサポート体制の充実を進めています。

本学は全学4年間一貫のゼミナール体制を敷いています。大学生活に

慣れるところから就職活動まで教員がフォロー。しかも各ゼミの上限は15人で孤立することがありません。

女子学生支援、資格取得支援、奨学金制度などサポートも充実。「学生

―学びの基盤は「ゼミから立ち

上げる」興動人」の育成です。

本学は社会人として必要な学識を備え、人間力に満ち、自己表現力に

たけた人物を「興動人」と命名し、学生に求める理想の将来像としてい

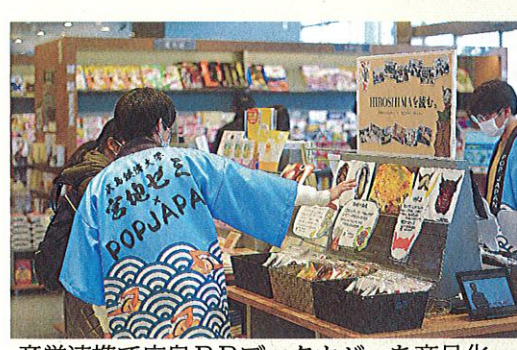
―学びの基盤は「ゼミから立ち

ます。これからの多様化社会を生き

抜くには、自ら考え行動できる能力が不可欠です。学内では学生主体の

チームで課題に取り組み、実社会で活躍するための人間力を養う「興動

―学びの基盤は「ゼミから立ち



産学連携で広島PRブックカバーを商品化。「ゼミの広経大」では学生活動が続々展開中

### 概要

- 所在地 〒731-0192広島市安佐南区祇園5丁目37-1 ☎082(871)1000 (代表)
- 設立 1967年4月
- 大学院 経済学研究科経済学専攻博士課程 (前期課程、後期課程)
- 学部・学科 経済学部 (経済学科) 経営学部 (経営学科、スポーツ経営学科) メディアビジネス学部 (ビジネス情報学科、メディアビジネス学科)
- 取得できる資格 教員免許：高等学校教諭一種免許状 (地理歴史、公民、商業、情報)、中学校教諭一種免許状 (社会) 資格取得授業：税理士、ファイナンシャル・プランナー (AFP)、宅地建物取引士、ITパスポート (全学部学科共通)
- ウェブサイト <https://www.hue.ac.jp/>